

Legende

Überflutungsflächen / -tiefen (Starkregen)

- 0,03 - 0,05 m
- 0,05 - 0,10 m
- 0,10 - 0,25 m
- 0,25 - 0,50 m
- > 0,50 m
- Gesetzliches Überschwemmungsgebiet HQ100 (festgesetzt)
- Gesetzliches Überschwemmungsgebiet HQ100 (ungeprüft)

Betroffenheit Gebäude

(Wasserstand nahe Außenkante)

- gering (< 10 cm)
- mäßig (10 - 30 cm)
- hoch (30 - 50 cm)
- sehr hoch (> 50 cm)

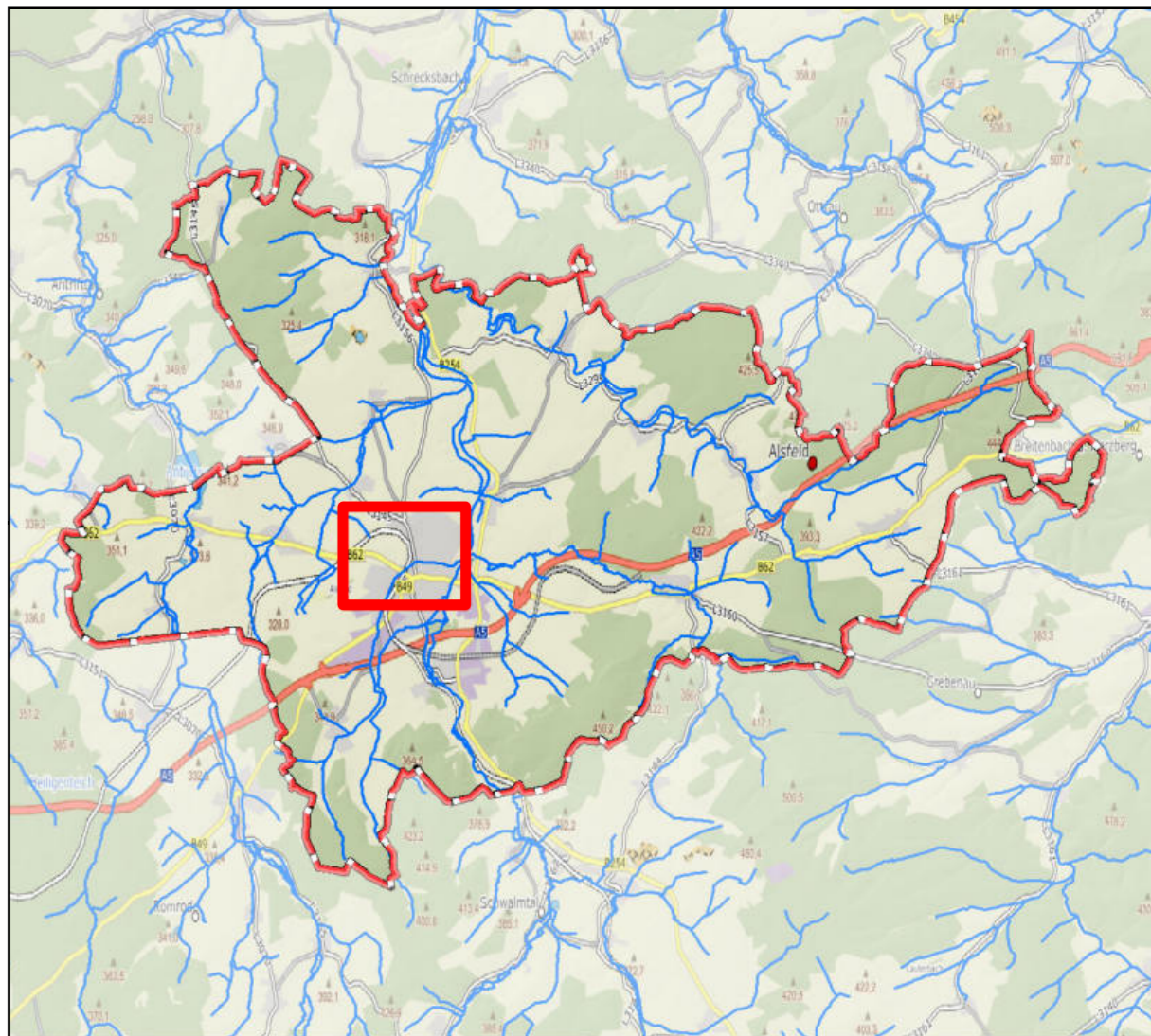
Grenzen

- Stadtgrenze
- Einzugsgebiete
- Fließgewässer

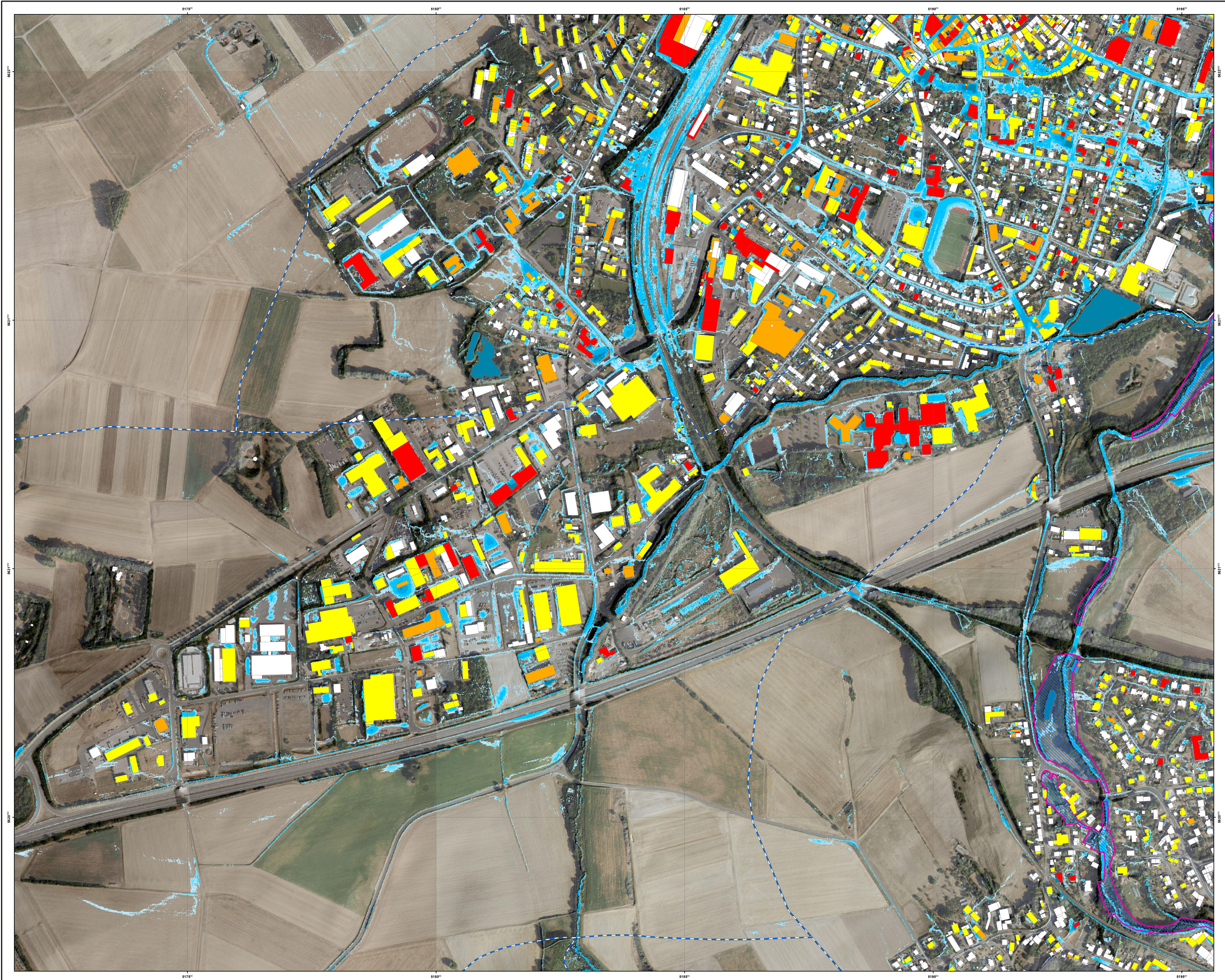


Datengrundlage: Hessische Verwaltung für Bodenmanagement und Geoinformation  
Gefördert durch das Hessische Ministerium für Umwelt, Klimaschutz, Landwirtschaft und Verbraucherschutz (HMUKLV) aus dem Landesprogramm zur „Förderung von kommunalen Klimaschutz- und Klimaanpassungsprojekten sowie von kommunalen Informationsinitiativen“

Übersichtskarte



Auftraggeber: <b>Der Magistrat der Stadt Alsfeld</b> Am Markt 1 36304 Alsfeld		
Bearbeiter: Andreas Blank Ingenieurbüro für Wasserbau und Wasserwirtschaft Mühlhölle 2, 65205 Wiesbaden		
Projekt: <b>Starkregengefahrenkarten für die Stadt Alsfeld</b>		
Plandarstellung: <b>Risikobewertung nach DWA - M 119 RADOLAN</b>		
Maßstab 1 : 2.500	Juli 2025	Alsfeld (3)
© Stadt Alsfeld - alle Angaben ohne Gewähr		



Legende

Überflutungsflächen / -tiefen (Starkregen)

- 0,03 - 0,05 m
- 0,05 - 0,10 m
- 0,10 - 0,25 m
- 0,25 - 0,50 m
- > 0,50 m
- Gesetzliches Überschwemmungsgebiet HQ100 (festgesetzt)
- Gesetzliches Überschwemmungsgebiet HQ100 (ungeprüft)

Betroffenheit Gebäude

(Wasserstand nahe Außenkante)

- gering (< 10 cm)
- mäßig (10 - 30 cm)
- hoch (30 - 50 cm)
- sehr hoch (> 50 cm)

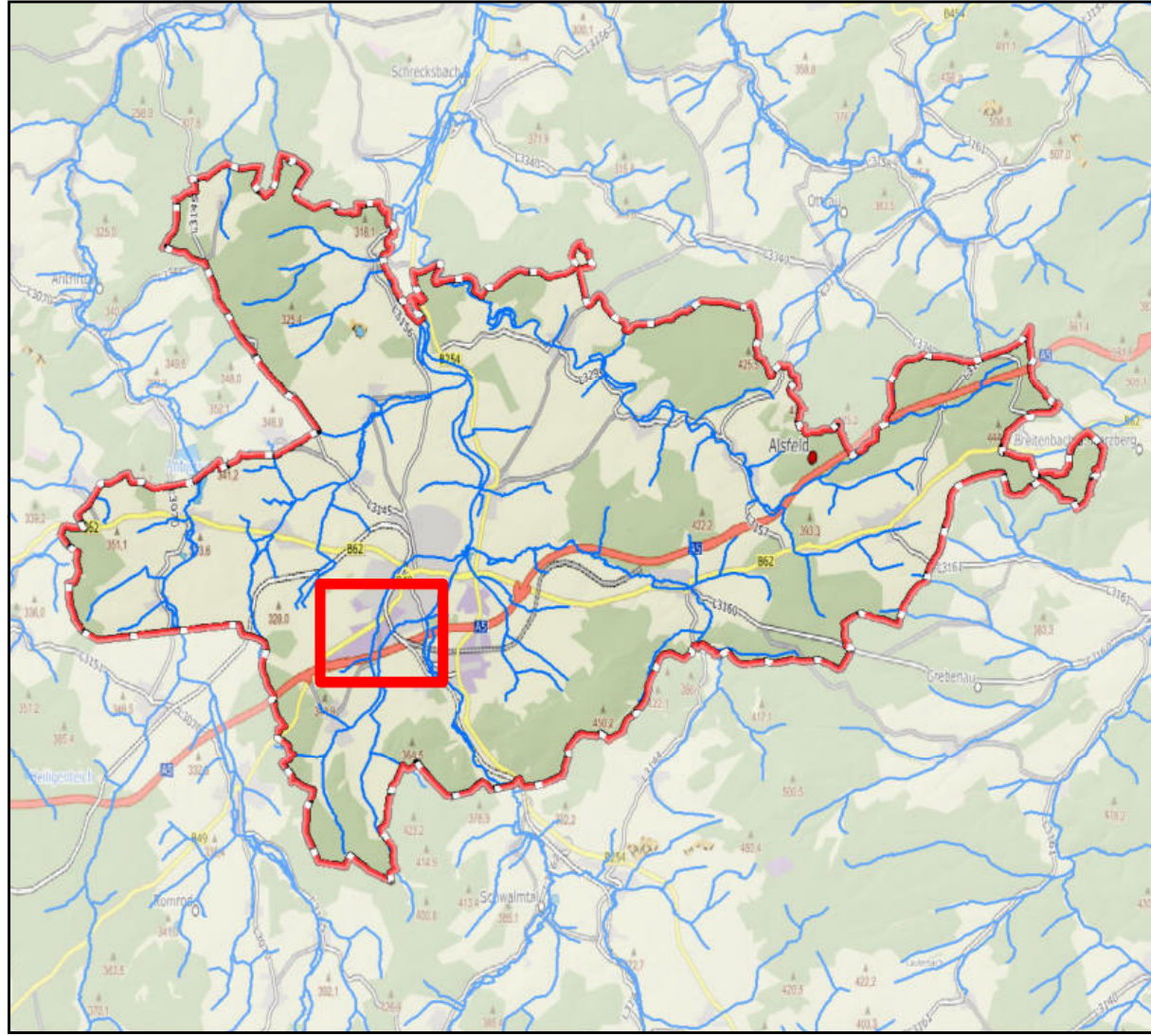
Grenzen

- Stadtgrenze
- Einzugsgebiete
- Fließgewässer

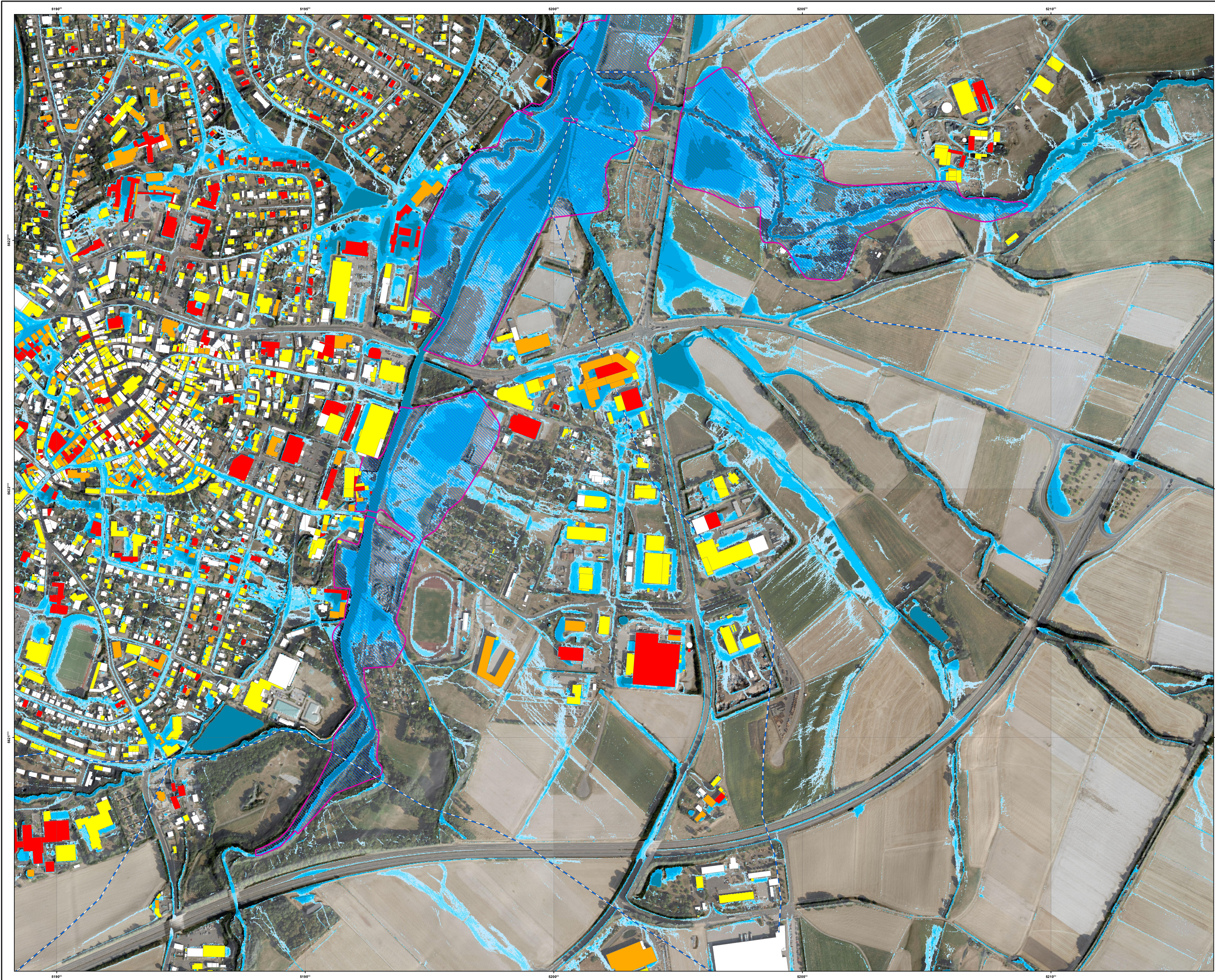


Datengrundlage: Hessische Verwaltung für Bodenmanagement und Geoinformation  
Gefördert durch das Hessische Ministerium für Umwelt, Klimaschutz, Landwirtschaft und Verbraucherschutz (HMUKLV) aus dem Landesprogramm zur „Förderung von kommunalen Klimaschutz- und Klimaanpassungsprojekten sowie von kommunalen Informationsinitiativen“

Übersichtskarte



Auftraggeber: <b>Der Magistrat der Stadt Alsfeld</b> Am Markt 1 36304 Alsfeld			
Bearbeiter: Andreas Blank Ingenieurbüro für Wasserbau und Wasserwirtschaft Mühlthie 2, 65205 Wiesbaden			
Projekt: <b>Starkregengefahrenkarten für die Stadt Alsfeld</b>			
Plandarstellung: <b>Risikobewertung nach DWA - M 119 RADOLAN</b>			
Maßstab 1 : 2.500	Juli 2025	Alsfeld (1)	
© Stadt Alsfeld - alle Angaben ohne Gewähr			



Legende

Überflutungsflächen / -tiefen (Starkregen)

- 0,03 - 0,05 m
- 0,05 - 0,10 m
- 0,10 - 0,25 m
- 0,25 - 0,50 m
- > 0,50 m
- Gesetzliches Überschwemmungsgebiet HQ100 (festgesetzt)
- Gesetzliches Überschwemmungsgebiet HQ100 (ungeprüft)

Betroffenheit Gebäude

(Wasserstand nahe Außenkante)

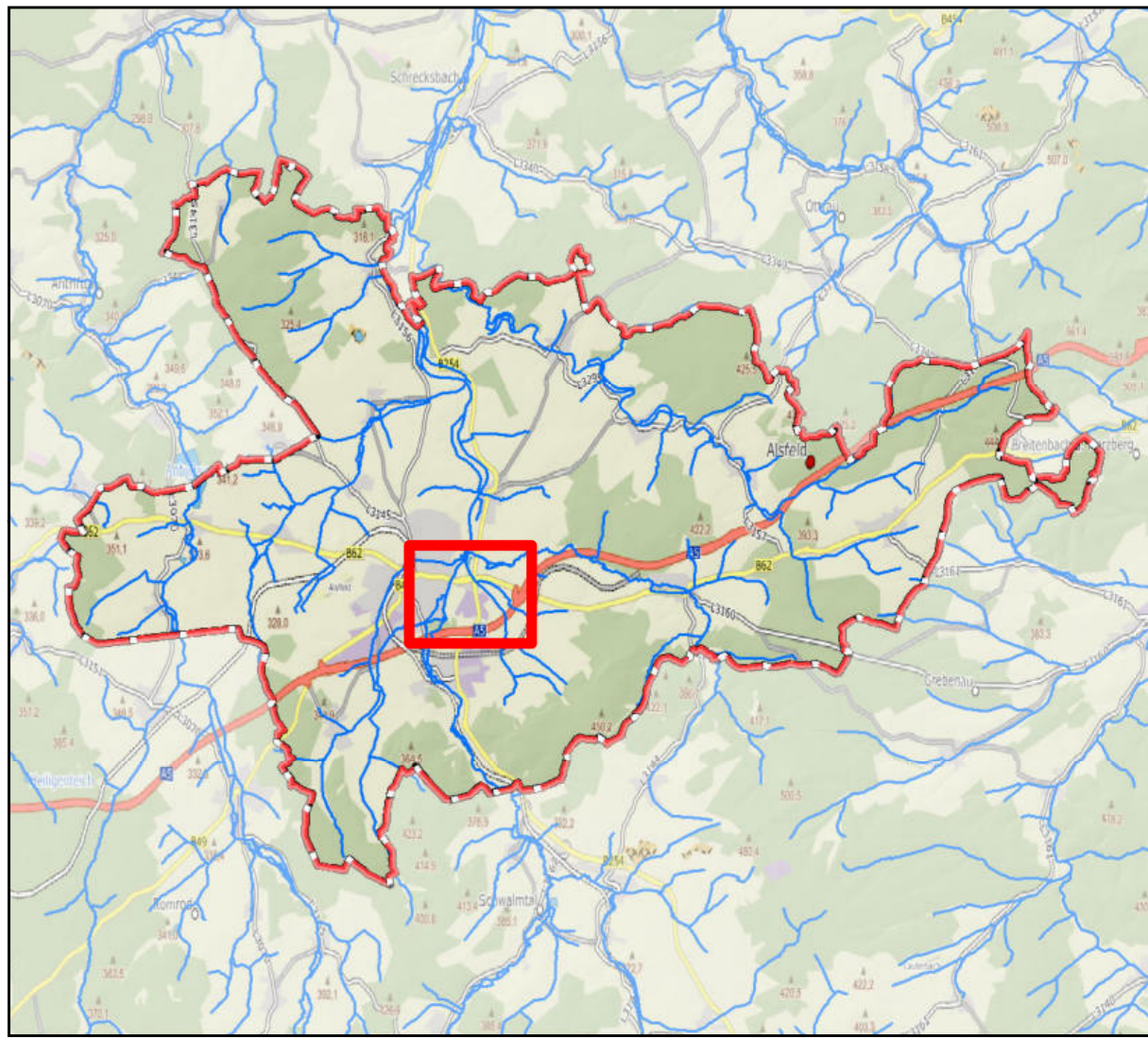
- gering (< 10 cm)
- mäßig (10 - 30 cm)
- hoch (30 - 50 cm)
- sehr hoch (> 50 cm)

Grenzen

- Stadtgrenze
- Einzugsgebiete
- Fließgewässer

Datengrundlage: Hessische Verwaltung für Bodenmanagement und Geoinformation  
 Gefördert durch das Hessische Ministerium für Umwelt, Klimaschutz, Landwirtschaft und Verbraucherschutz (HMUKLV) aus dem Landesprogramm zur „Förderung von kommunalen Klimaschutz- und Klimaanpassungsprojekten sowie von kommunalen Informationsinitiativen“

Übersichtskarte



Auftraggeber:  
**Der Magistrat der Stadt Alsfeld**  
 Am Markt 1  
 36304 Alsfeld

Bearbeiter:  
 Andreas Blank  
 Ingenieurbüro für  
 Wasserbau und Wasserwirtschaft  
 Mühlhölzle 2, 55205 Wiesbaden

Projekt:  
**Starkregengefahrenkarten  
 für die Stadt Alsfeld**

Plandarstellung:  
**Risikobewertung nach DWA - M 119  
 RADOLAN**

Maßstab 1 : 2.500      Juli 2025      Alsfeld (2)

© Stadt Alsfeld - alle Angaben ohne Gewähr