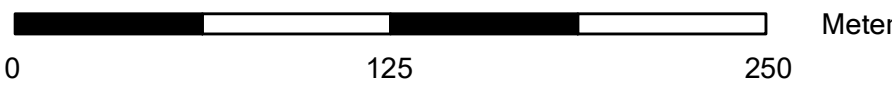


Legende

- Überflutungsflächen / -tiefen (Starkregen)
- 0,03 - 0,05 m
 - 0,05 - 0,10 m
 - 0,10 - 0,25 m
 - 0,25 - 0,50 m
 - > 0,50 m
- Gesetzliches Überschwemmungsgebiet HQ100 (festgesetzt)
- Gesetzliches Überschwemmungsgebiet HQ100 (ungeprüft)

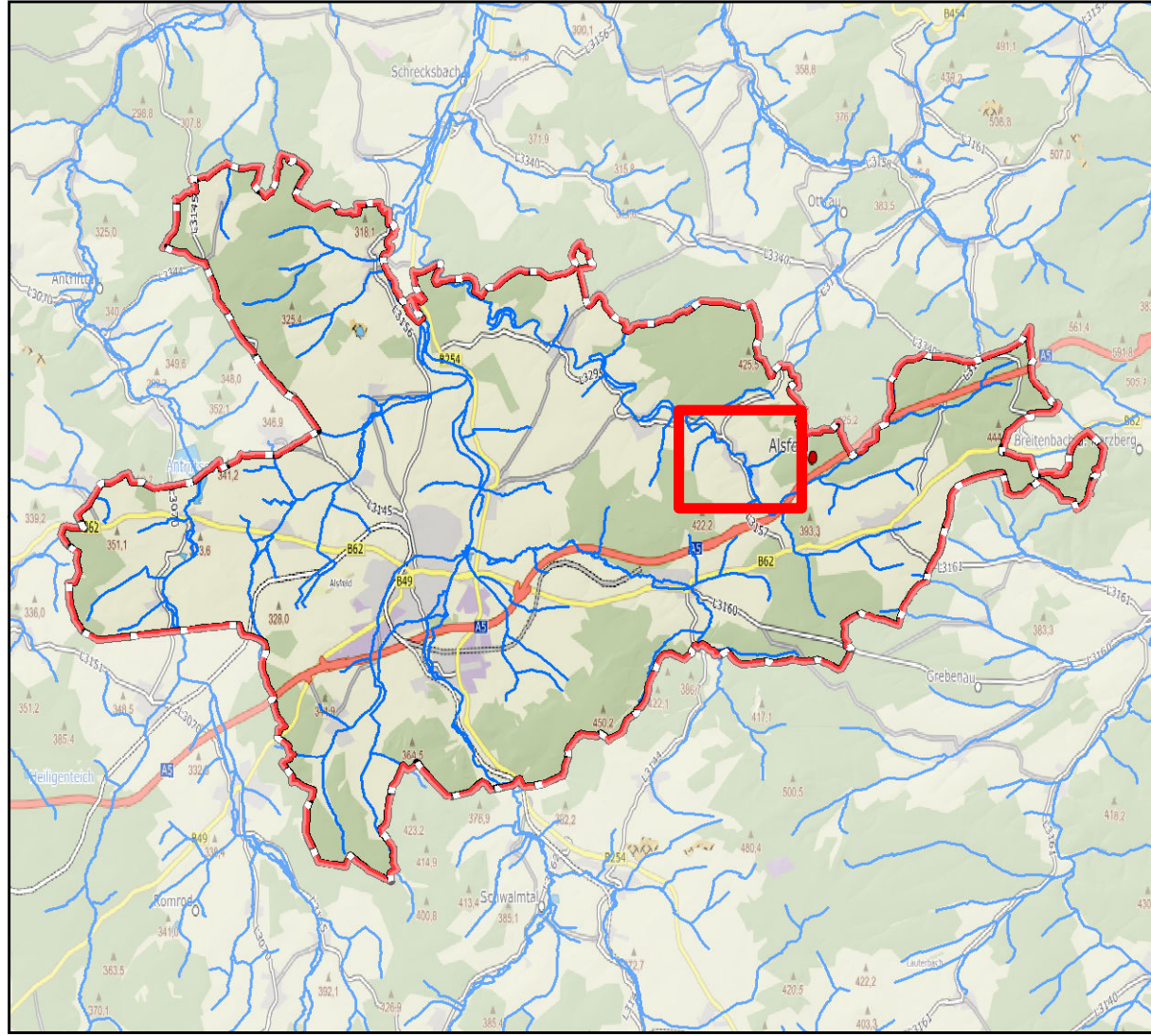
- Betroffenheit Gebäude
(Wasserstand nahe Außenkante)
- gering (< 10 cm)
 - mäßig (10 - 30 cm)
 - hoch (30 - 50 cm)
 - sehr hoch (> 50 cm)

- Grenzen
- Stadtgrenze
 - Einzugsgebiete
 - Fließgewässer



Datengrundlage: Hessische Verwaltung für Bodenmanagement und Geoinformation
Gefördert durch das Hessische Ministerium für Umwelt, Klimaschutz, Landwirtschaft und Verbraucherschutz (HMUKLV) aus dem Landesprogramm zur „Förderung von kommunalen Klimaschutz- und Klimaanpassungsprojekten sowie von kommunalen Informationsinitiativen“

Übersichtskarte



Auftraggeber: Der Magistrat der Stadt Alsfeld Am Markt 1 36304 Alsfeld			
Bearbeiter: Andreas Blank Ingenieurbüro für Wasserbau und Wasserwirtschaft Mühlhölle 2, 65205 Wiesbaden			
Projekt: Starkregengefahrenkarten für die Stadt Alsfeld			
Plandarstellung: Risikobewertung nach DWA - M 119 RADOLAN			
Maßstab 1 : 2.500	Juli 2025	Berfa	

© Stadt Alsfeld - alle Angaben ohne Gewähr