

Legende

Überflutungsflächen / -tiefen (Starkregen)

- 0.03 - 0.05 m
- 0.05 - 0.10 m
- 0.10 - 0.25 m
- 0.25 - 0.50 m
- > 0.50 m
- Gesetzliches Überschwemmungsgebiet HQ100 (festgesetzt)
- Gesetzliches Überschwemmungsgebiet HQ100 (ungeprüft)

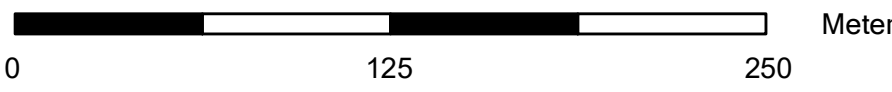
Betroffenheit Gebäude

(Wasserstand nahe Außenkante)

- gering (< 10 cm)
- mäßig (10 - 30 cm)
- hoch (30 - 50 cm)
- sehr hoch (> 50 cm)

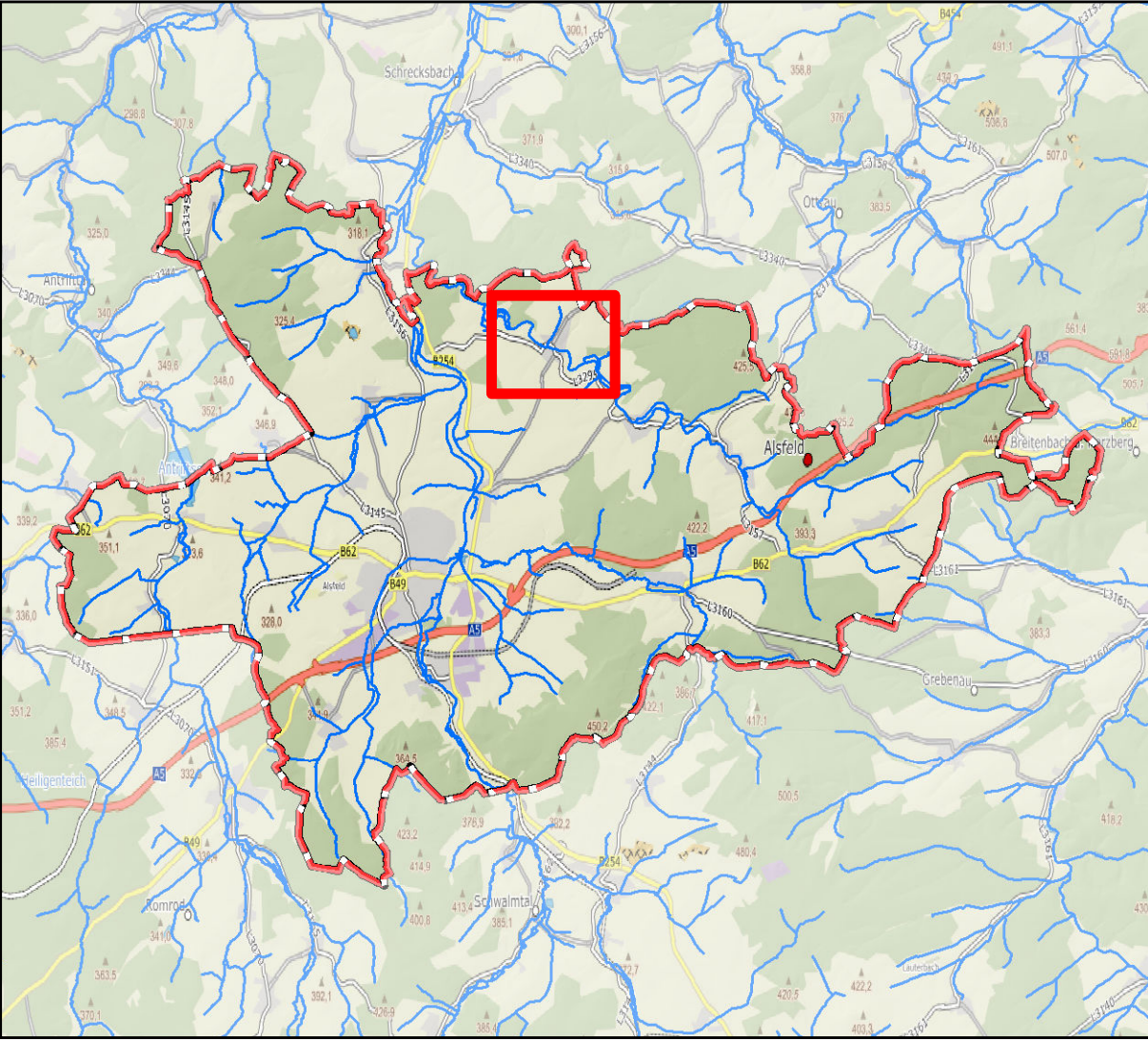
Grenzen

- Stadtgrenze
- Einzugsgebiete
- Fließgewässer



Datengrundlage: Hessische Verwaltung für Bodenmanagement und Geoinformation
Gefördert durch das Hessische Ministerium für Umwelt, Klimaschutz, Landwirtschaft und Verbraucherschutz (HMKLV) aus dem Landesprogramm zur „Förderung von kommunalen Klimaschutz- und Klimaanpassungsprojekten sowie von kommunalen Informationsinitiativen“

Übersichtskarte



| | | | |
|---|-----------|------------|--|
| Auftraggeber: Der Magistrat der Stadt Alsfeld Am Markt 1 36304 Alsfeld | | | |
| Bearbeiter: Andreas Blank Ingenieurbüro für Wasserbau und Wasserwirtschaft Mühlhütte 2, 65205 Wiesbaden | | | |
| Projekt: Starkregengefahrenkarten für die Stadt Alsfeld | | | |
| Planerstellung: Risikobewertung nach DWA - M 119 RADOLAN | | | |
| Maßstab 1 : 2.500 | Juli 2025 | Hattendorf | |
| © Stadt Alsfeld - alle Angaben ohne Gewähr | | | |