



Legende

- Überflutungsflächen / -tiefen (Starkregen)
- 0,03 - 0,05 m
  - 0,05 - 0,10 m
  - 0,10 - 0,25 m
  - 0,25 - 0,50 m
  - > 0,50 m
- Gesetzliches Überschwemmungsgebiet HQ100 (festgesetzt)
- Gesetzliches Überschwemmungsgebiet HQ100 (ungeprüft)

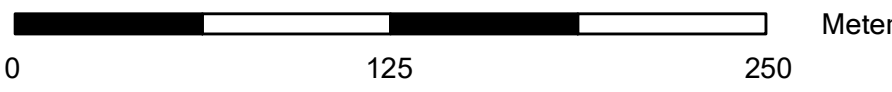
Betroffenheit Gebäude

(Wasserstand nahe Außenkante)

- gering (< 10 cm)
- mäßig (10 - 30 cm)
- hoch (30 - 50 cm)
- sehr hoch (> 50 cm)

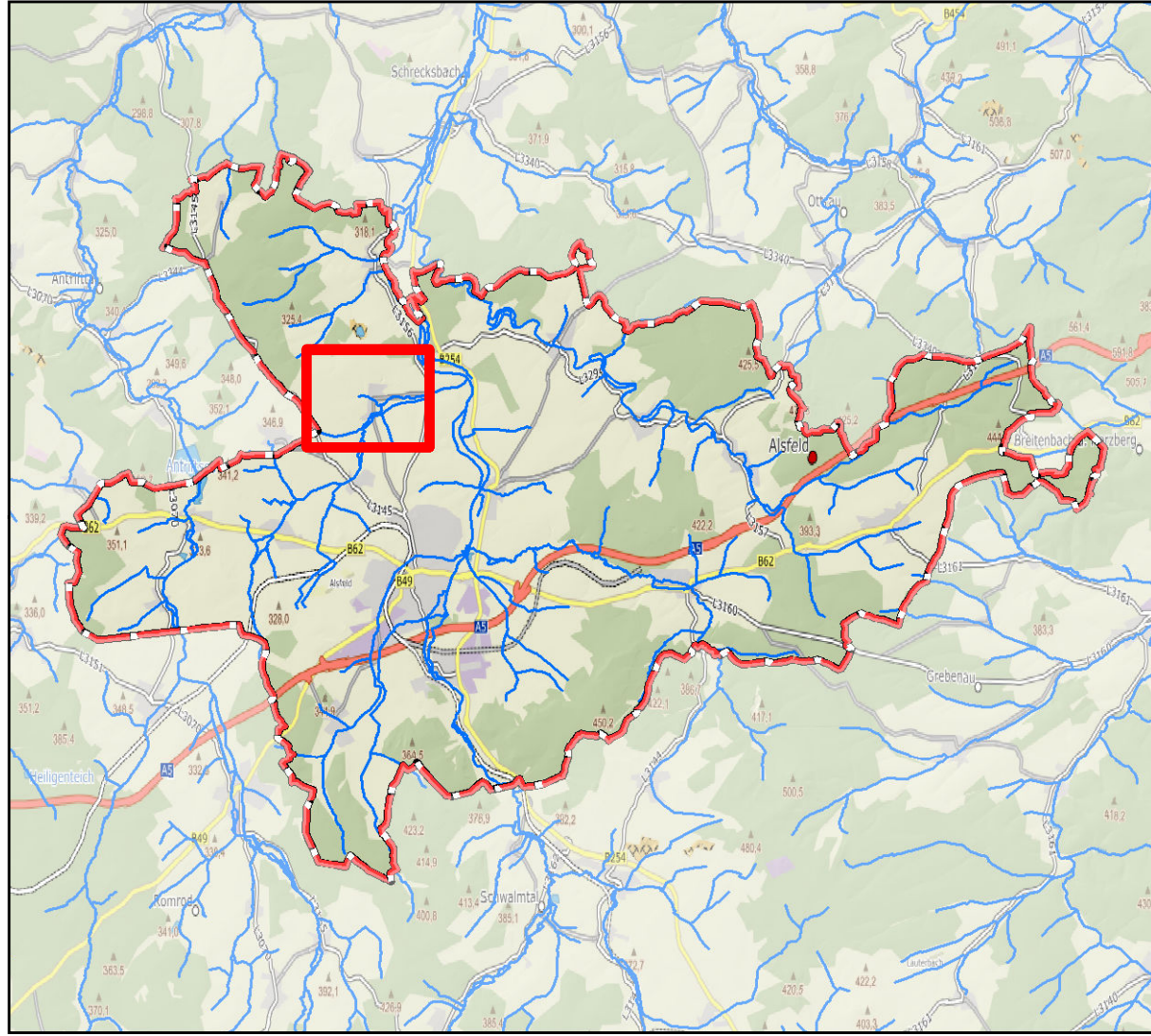
Grenzen

- Stadtgrenze
- Einzugsgebiete
- Fließgewässer



Datengrundlage: Hessische Verwaltung für Bodenmanagement und Geoinformation  
Gefördert durch das Hessische Ministerium für Umwelt, Klimaschutz, Landwirtschaft und Verbraucherschutz (HMUKLV) aus dem Landesprogramm zur „Förderung von kommunalen Klimaschutz- und Klimaanpassungsprojekten sowie von kommunalen Informationsinitiativen“

Übersichtskarte



Auftraggeber: <b>Der Magistrat der Stadt Alsfeld</b> Am Markt 1 36304 Alsfeld		
Bearbeiter: Andreas Blank Ingenieurbüro für Wasserbau und Wasserwirtschaft Mühlhölzle 2, 65205 Wiesbaden		
Projekt: <b>Starkregengefahrenkarten für die Stadt Alsfeld</b>		
Plandarstellung: <b>Risikobewertung nach DWA - M 119 RADOLAN</b>		
Maßstab 1 : 2.500	Juli 2025	Schwabenrod

© Stadt Alsfeld - alle Angaben ohne Gewähr