



Legende

- Überflutungsflächen / -tiefen (Starkregen)
- 0.03 - 0.05 m
 - 0.05 - 0.10 m
 - 0.10 - 0.25 m
 - 0.25 - 0.50 m
 - > 0.50 m
- Gesetzliches Überschwemmungsgebiet HQ100 (festgesetzt)
- Gesetzliches Überschwemmungsgebiet HQ100 (ungeprüft)

Betroffenheit Gebäude

- (Wasserstand nahe Außenkante)
- gering (< 10 cm)
 - mäßig (10 - 30 cm)
 - hoch (30 - 50 cm)
 - sehr hoch (> 50 cm)

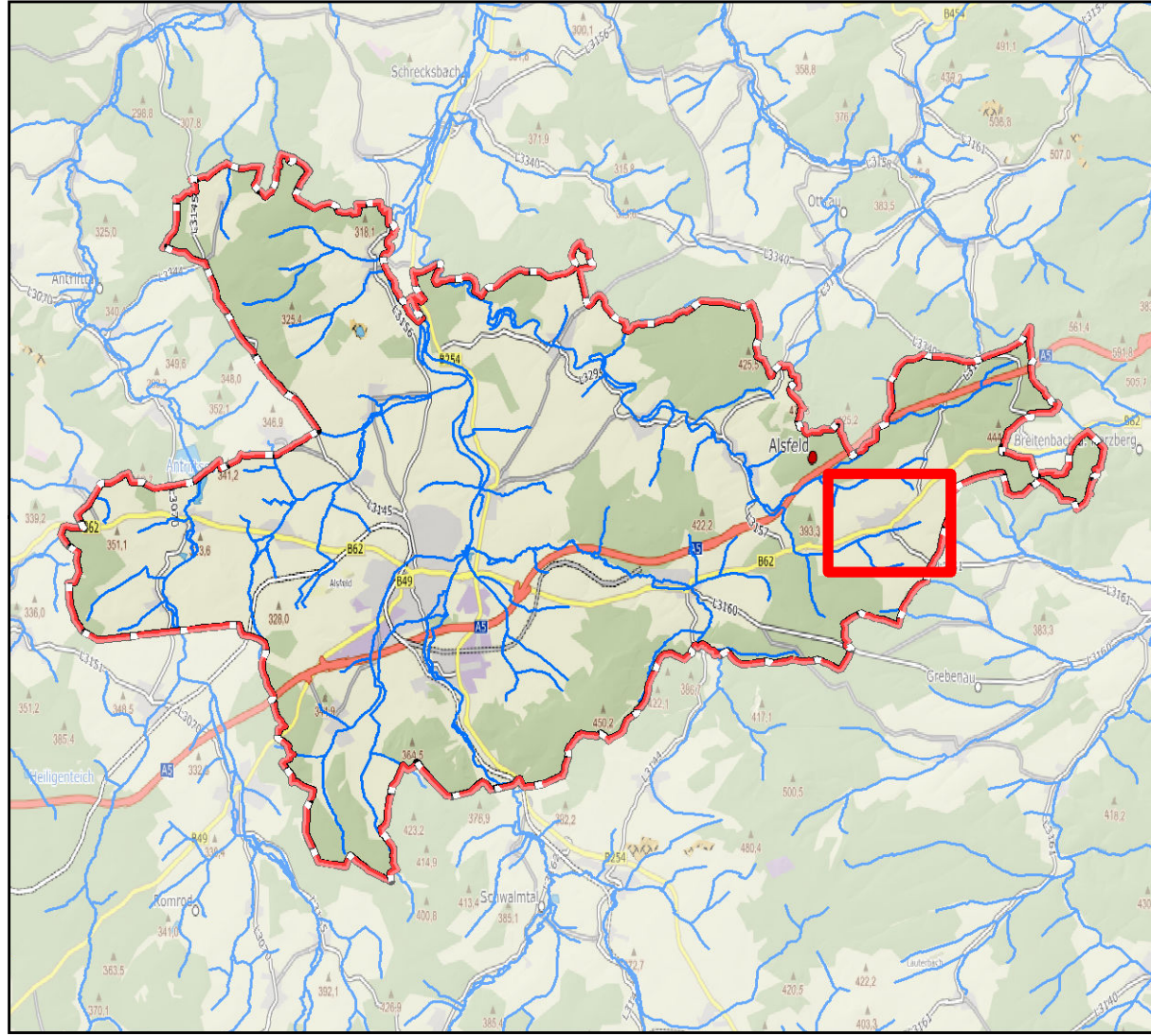
Grenzen

- Stadtgrenze
- Einzugsgebiete
- Fließgewässer



Datengrundlage: Hessische Verwaltung für Bodenmanagement und Geoinformation
Gefördert durch das Hessische Ministerium für Umwelt, Klimaschutz, Landwirtschaft und Verbraucherschutz (HMUKLV) aus dem Landesprogramm zur „Förderung von kommunalen Klimaschutz- und Klimaanpassungsprojekten sowie von kommunalen Informationsinitiativen“

Übersichtskarte



Auftraggeber:

Der Magistrat der Stadt Alsfeld
Am Markt 1
36304 Alsfeld



Bearbeiter:

Andreas Blank
Ingenieurbüro für
Wasserbau und Wasserwirtschaft
Mühlhölle 2, 55235 Wiesbaden



Projekt:

**Starkregengefahrenkarten
für die Stadt Alsfeld**

Planerstellung:

Risikobewertung nach DWA - M 119
Starkregenindex 4 / 5 von 12 - intensiver Starkregen

Maßstab 1 : 2.500

Juli 2025

Lingelbach

© Stadt Alsfeld - alle Angaben ohne Gewähr