



Legende

Überflutungsflächen / -tiefen (Starkregen)

- 0.03 - 0.05 m
- 0.05 - 0.10 m
- 0.10 - 0.25 m
- 0.25 - 0.50 m
- > 0.50 m
- Gesetzliches Überschwemmungsgebiet HQ100 (festgesetzt)
- Gesetzliches Überschwemmungsgebiet HQ100 (ungeprüft)

Betroffenheit Gebäude

(Wasserstand nahe Außenkante)

- gering (< 10 cm)
- mäßig (10 - 30 cm)
- hoch (30 - 50 cm)
- sehr hoch (> 50 cm)

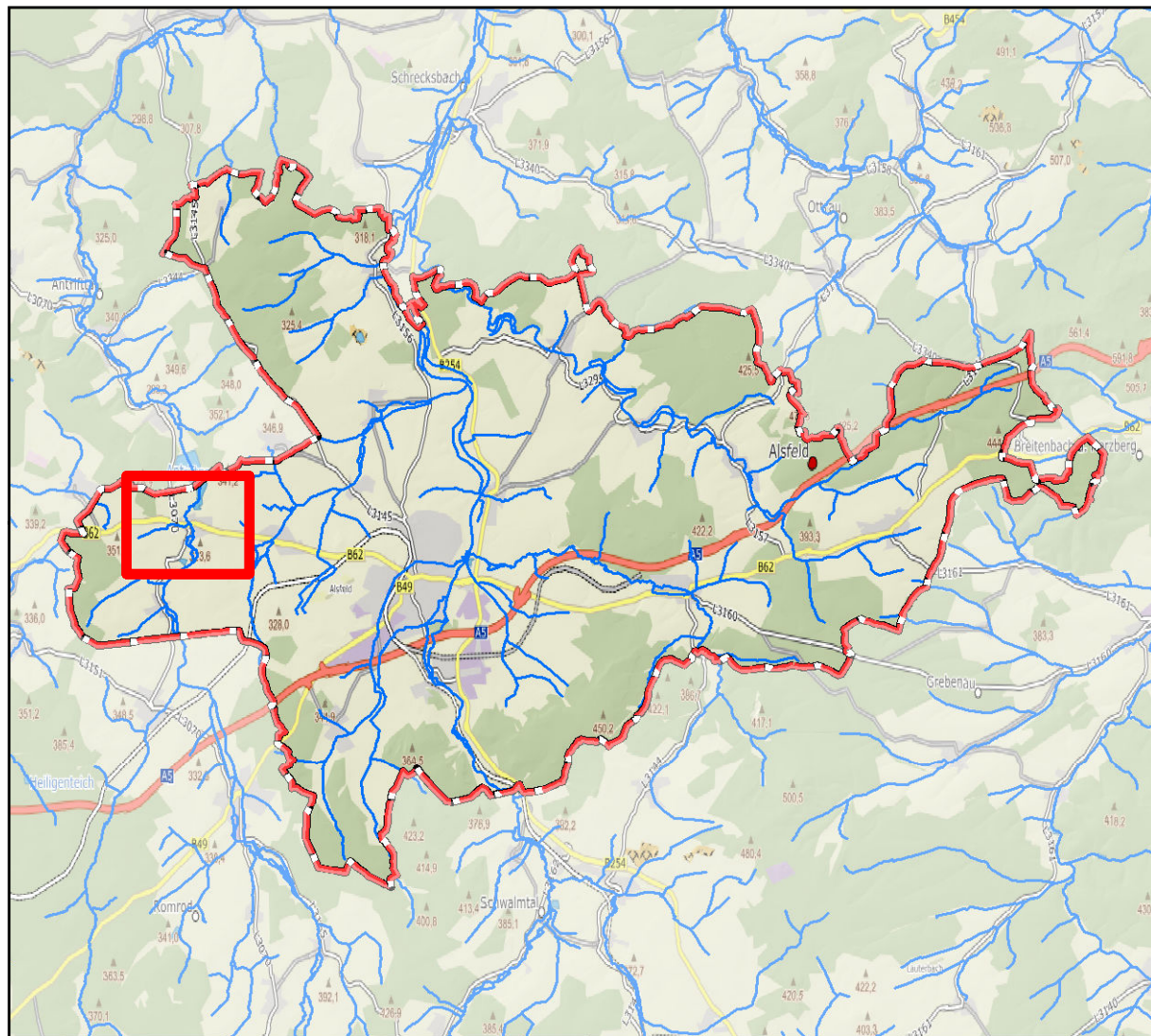
Grenzen

- Stadtgrenze
- Einzugsgebiete
- Fließgewässer



Datengrundlage: Hessische Verwaltung für Bodenmanagement und Geoinformation  
Gefördert durch das Hessische Ministerium für Umwelt, Klimaschutz, Landwirtschaft und Verbraucherschutz (HMUKLV) aus dem Landesprogramm zur „Förderung von kommunalen Klimaschutz- und Klimaanpassungsprojekten sowie von kommunalen Informationsinitiativen“

Übersichtskarte



Auftraggeber:  
**Der Magistrat der Stadt Alsfeld**  
Am Markt 1  
36304 Alsfeld

Logo: **ALSFELD**

Bearbeiter:  
Andreas Blank  
Ingenieurbüro für  
Wasserbau und Wasserwirtschaft  
Mühlhölle 2, 65205 Wiesbaden

Logo: **BLANK**

Projekt:  
**Starkregengefahrenkarten  
für die Stadt Alsfeld**

Planerstellung:  
**Risikobewertung nach DWA - M 119  
Starkregenindex 7 von 12 - außergewöhnlicher Starkregen**

Maßstab 1 : 2.500

Juli 2025

Angenrod

© Stadt Alsfeld - alle Angaben ohne Gewähr