

Legende

Überflutungsflächen / -tiefen (Starkregen)

- 0,03 - 0,05 m
- 0,05 - 0,10 m
- 0,10 - 0,25 m
- 0,25 - 0,50 m
- > 0,50 m
- Gesetzliches Überschwemmungsgebiet HQ100 (festgesetzt)
- Gesetzliches Überschwemmungsgebiet HQ100 (ungeprüft)

Betroffenheit Gebäude

(Wasserstand nahe Außenkante)

- gering (< 10 cm)
- mäßig (10 - 30 cm)
- hoch (30 - 50 cm)
- sehr hoch (> 50 cm)

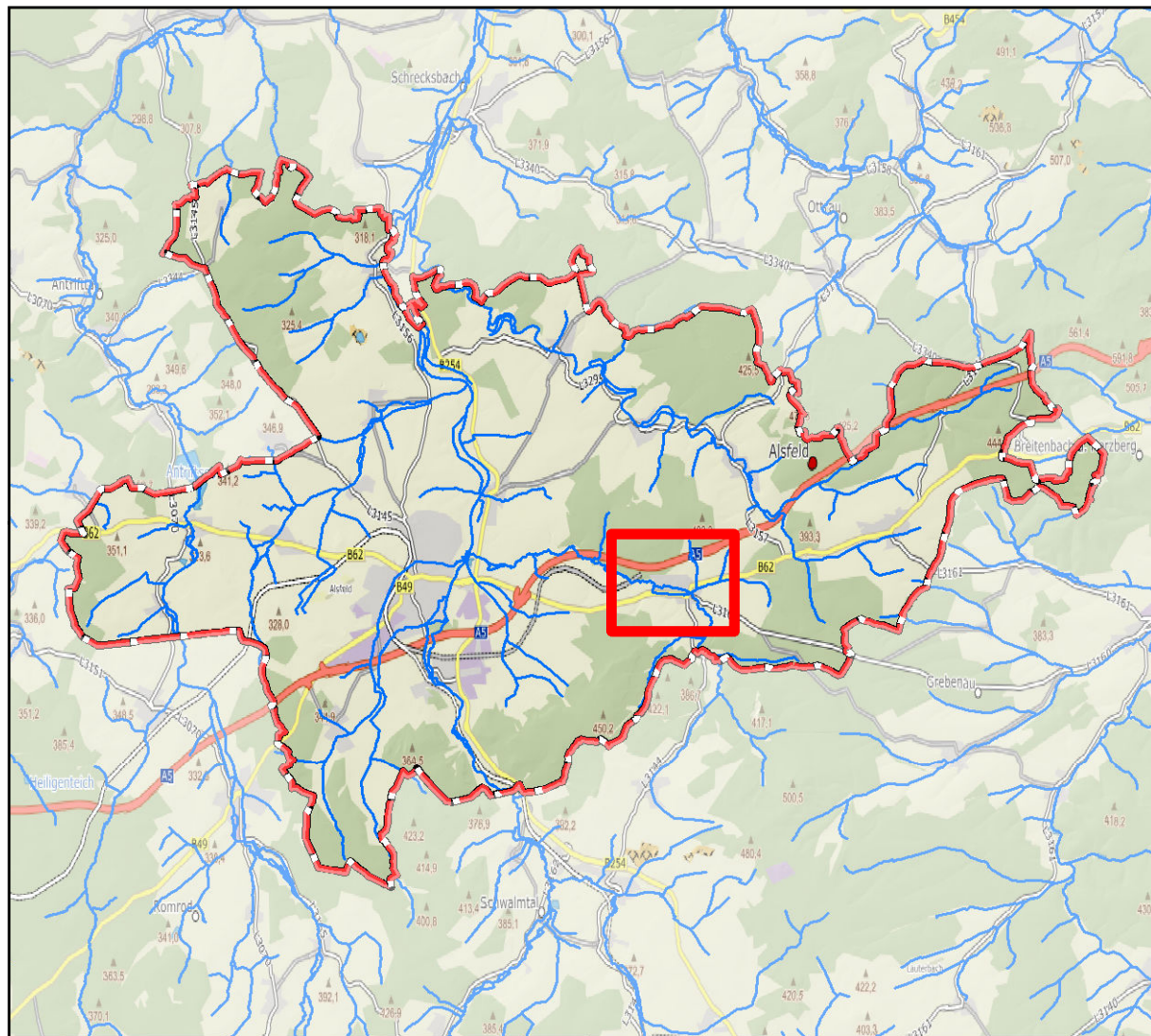
Grenzen

- Stadtgrenze
- Einzugsgebiete
- Fließgewässer



Datengrundlage: Hessische Verwaltung für Bodenmanagement und Geoinformation
Gefördert durch das Hessische Ministerium für Umwelt, Klimaschutz, Landwirtschaft und Verbraucherschutz (HMuKLV) aus dem Landesprogramm zur „Förderung von kommunalen Klimaschutz- und Klimaanpassungsprojekten sowie von kommunalen Informationsinitiativen“

Übersichtskarte



Auftraggeber:
Der Magistrat der Stadt Alsfeld
Am Markt 1
36304 Alsfeld

Bearbeiter:
Andreas Blank
Ingenieurbüro für
Wasserbau und Wasserwirtschaft
Mühlhölle 2, 55235 Wiesbaden

Projekt:
**Starkregengefahrenkarten
für die Stadt Alsfeld**

Planerstellung:
**Risikobewertung nach DWA - M 119
Starkregenindex 7 von 12 - außergewöhnlicher Starkregen**

Maßstab 1 : 2.500 Juli 2025 Eifa

© Stadt Alsfeld - alle Angaben ohne Gewähr